



KARTA TECHNICZNA HILL HOUSE





ZAKRES PRAC

Etap I Fundamenty

Wykonujemy płytę fundamentową na dowolnej działce pod konstrukcję naszego domu.

Zakres prac :

- wytyczenie budynku
- wykonanie wykopu oraz zbrojenia
- wylanie masy betonowej.

Etap II Konstrukcja budynku

Płyta fundamentowa

- Warstwa wykończeniowa 20mm
- Posadzka cementowa 60mm
- Styropian podłogowy 30mm
- Płyta żelbetowa 200mm
- Styrodur XPS 200mm
- Piasek mechanicznie zagęszczony 400mm

Ściana zewnętrzna otwarta dyfuzyjnie

- Płyta GK 12,5mm
- Płyta OSB 15mm
- Ruszt instalacyjny z belek suchych struganych 40x60 mm
- Membrana paroizolacyjna Steico Multi Membra 5
- Konstrukcja z drewna litego KVH 60x200 mm
- Izolacja z wełny drzewnej 200 mm
- Membrana paroprzepuszczalna / wiatroizolacyjna
- Ruszt wentylacyjny 25 mm
- Podkonstrukcja z belek suchych struganych 40x60 mm
- Deska elewacyjna opalana

Ściana wewnętrzna

- Płyta GK 12,5mm
- Płyta OSB 15mm
- Konstrukcja z drewna litego KVH 60x80 mm
- Wełna wygłuszająca 75 mm
- Płyta OSB 15mm
- Płyta GK 15mm

Strop

- Warstwa wykończeniowa 20mm
- Posadzka cementowa 60mm
- Styropian podłogowy 30mm
- Płyta OSB 22mm
- Konstrukcja z drewna litego KVH 60x240 mm
- Płyta drewniana klejona warstwowo - wielkoformatowa 19 mm

Dach

- Płyta GK 12,5mm x2
- Ruszt instalacyjny z belek suchych struganych 40x60 mm
- Membrana paroizolacyjna Steico Multi Membra 5
- Konstrukcja z drewna litego KVH 60x240 mm
- Izolacja z wełny drzewnej 240 mm
- Membrana paroprzepuszczalna / wiatroizolacyjna
- Ruszt wentylacyjny 25 mm
- Podkonstrukcja z belek suchych struganych 40x60 mm
- Poszycie dachowe blacha na rąbek stojący RUUKKI
- Rynny i rury spustowe stalowe, kwadratowe w kolorze dachu

Zakres prac :

- dostawa elementów konstrukcyjnych prefabrykowanych
- praca dźwigu
- montaż oraz uszczelnienie wszystkich elementów konstrukcyjnych.



ZAKRES PRAC

Etap III Stolarka i instalacje

Okna aluminiowe, pakiet trójszybowy $U_g=0,5$.
Drzwi wejściowe drewniane sosnowe CAL.
Instalacja elektryczna zakończona puszkami z tablicą rozdzielczą.
Instalacja kanalizacyjna wyprowadzona poza obrys budynku.
Instalacja wodna zakończona przepustem do wprowadzenia rury zasilającej.
Ogrzewanie wodne podłogowe.
Pompa ciepła PANASONIC typu ALL IN ONE z zasobnikiem.
Wentylacja wyciągowa mechaniczna.

Zakres prac :

- montaż stolarki wraz z uszczelnieniem
- montaż instalacji wodno – kanalizacyjnej
- montaż ogrzewania podłogowego wraz z pompą ciepła.

Etap IV Pozostałe wykończenia i wyposażenie

Poszycie dachowe blacha na rąbek stojący RUUKKI CLASSIC DESIGN.
Rynny i rury stalowe kwadratowe RUUKKI.

Zakres prac :

- montaż poszycia dachowego wraz z orynnowaniem
- wykonanie komina wraz z przejściem dachowym.

Etap V Opcje dodatkowe do wyposażenia

Montaż klimatyzacji wewnętrznej.
Montaż monitoringu i systemu alarmowego.

PROCES ZAMÓWIENIA I PŁATNOŚCI


Inwestor

1. Wybór domu.
2. Podpisanie umowy.
3. Dostarczenie badań gruntowych.
4. Wpłata pierwszej transzy przez Inwestora.
5. Zgłoszenie budowy.
6. Produkcja elementów prefabrykowanych.
7. Wpłata drugiej transzy przez Inwestora.
8. Kompleksowa budowa domu.
9. Wpłata trzeciej transzy przez Inwestora.
10. Odbiór domu i czerpanie radości z nowego miejsca!

ŁĄCZNY KOSZT

437 000 ZŁ BRUTTO

**ODPOWIEMY NA WSZYSTKIE TWOJE
PYTANIA**

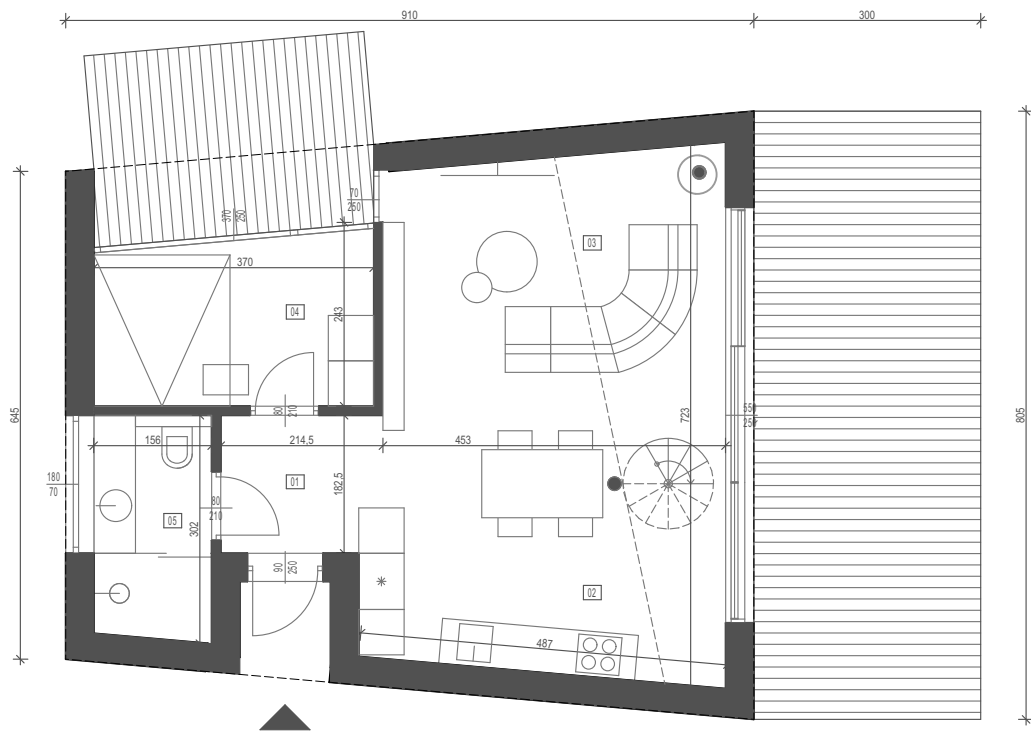
 725 796 397

 BIURO@HOUSE-FORM.COM

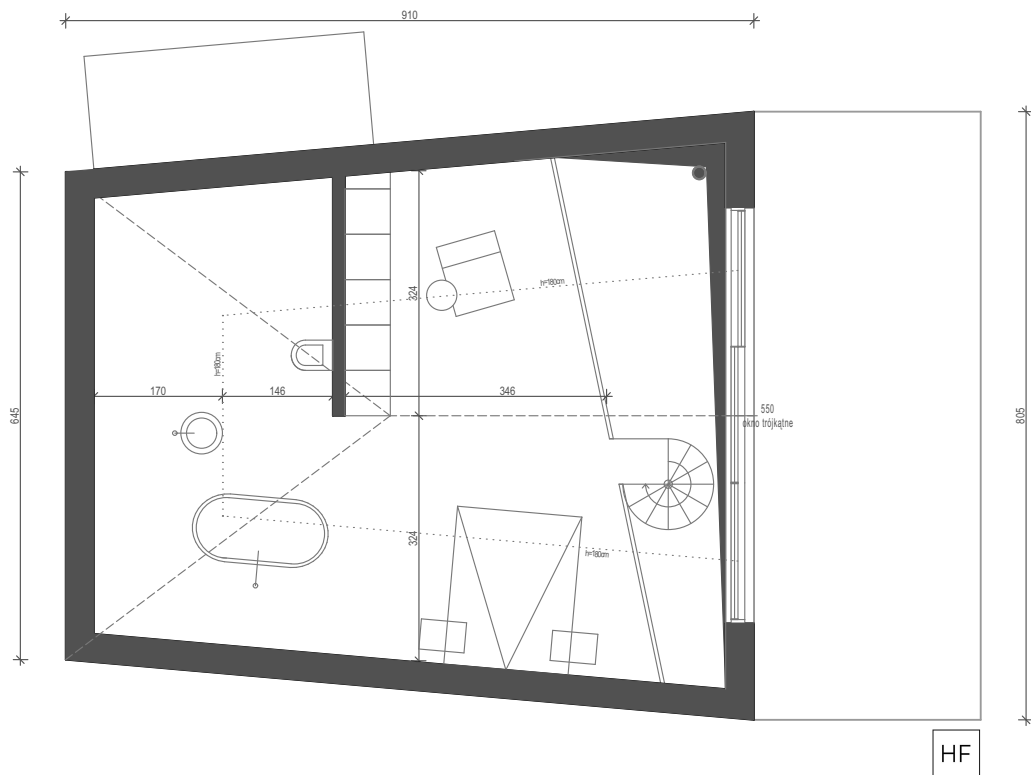
 UL. BYDGOSKA 2,61-127 POZNAŃ



POZIOM 0



ANTRESOLA



HILL HOUSE

PARTER

01	Przedśionek	3.30 m ²
02	Kuchnia z jadalnią	16.50 m ²
03	Salon	15.50 m ²
04	Sypialnia	8.10 m ²
05	Łazienka	4.60 m ²

PIETRO

06	Antresola	15.50 m ²
----	-----------	----------------------

RAZEM	63.50 m²
--------------	----------------------------

